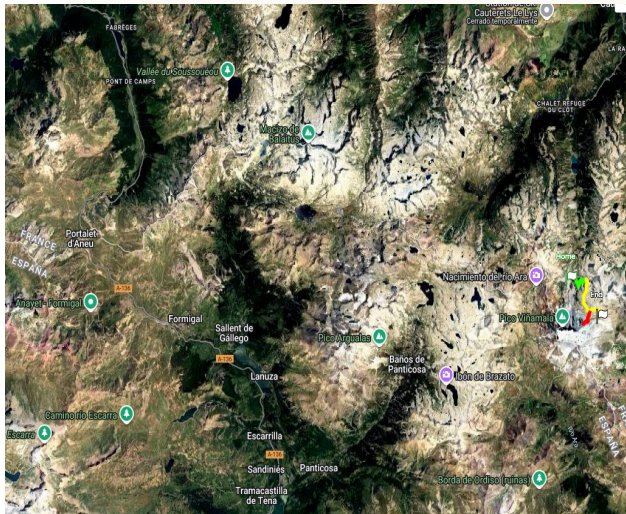




VIGNEMALE I MIDI D'OSSAU



DATA ACTIVITAT
LLOC I HORA CS
CLASSIFICACIÓ
EQUIPAMENT
RECORREGUT
TERRENY
EXPERIÈNCIA
ENCARREGAT

29 JUNY – 5 JULIOL
08,00 Auditorio 8 places
★★★★ Fatigós
Llegir atentament pagina 5.
Lineal y circular
Senders i camins de muntanya.
Pràctica amb Alta Muntanya.
CARME CALAFORRA

Allotjament en règim de mitja pensió al refugis de
Ref.Clot, Baysellance i Pombie

29 dilluns

CASTELLO - PONT D'ESPAGNE - REFUGI DU CLOT

Eixida des de Castelló al Pont d'Espagne. 600 km prop de 7.30 sense parades. Des d'ací pujarem al refugi Chalet du Clot, poc més d'un km, sense desnivell. Arribarem en tot just 15 minuts.

Pernocta al refugi Chalet du Clot



Distancia	1,3 Km
Ascens Acumulat	1 m
Descens Acumulat	64 m
Temps Efectiu	0,20 h





30 dimarts

★★★★ (Fatigós)

REFUGI DU CLOT – REFUGE BAYSSELLANCE



Distància	13,2 Km
Ascens Acumulat	1251 m
Descens Acumulat	116 m
Temps Efectiu	5,40 h

Bonica pujada, no massa llarga però exigent, des del Xalet du Clot al Refugi de Baysellance. Sense dificultat tècnica, recorre el preciós barranc de Gaube, amb nombroses cascades, fins al llac del mateix nom. Passa pel refugi dels Oulettes de Gaube (tancat) i, des d'ací, s'endinsa al Parc Nacional dels Pirineus Francesos fins al massís del Vignemale on està situat el nostre destí de hui. el refugi de Baysellance.

Pernocta en Baysellance.



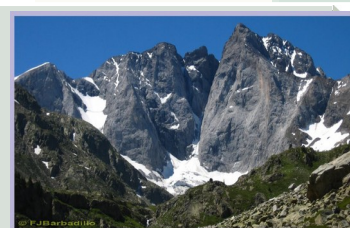
Perfil de elevación



1 dimecres

★★★★ (Fatigós)

GRAND VIGNEMALE i CERBILLONA



Distància	7,1 Km
Ascens Acumulat	931 m
Descens Acumulat	931 m
Temps Efectiu	4,30 h

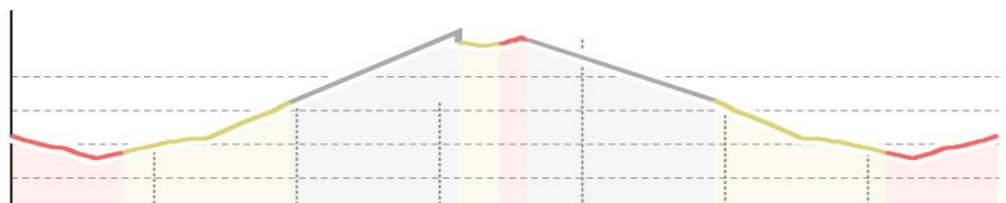
Eixim en direcció Vignemale. Els crampons, piolet i casc són necessaris en la glacera. La pujada és sostinguda fins que arribem a la base del cim al que pujarem grim pant.

Baixarem al glacial de nou i el creuarem per pujar al Cerbillona. De nou ens incorporarem al glacial i tornarem al refugi de Baysellance.

Dormim també esta tercera nit en el refugi de Baysellance.



Perfil de elevación





2 dijous

★★★ (Exigent)

REF. BAYSSELLANCE – PETIT VIGNEMALE – REF. DU CLOT



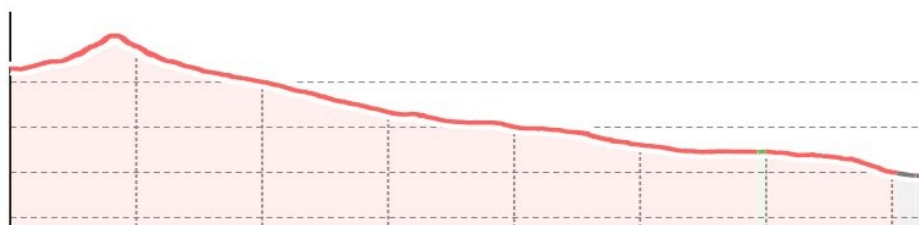
Distància	14,5 Km
Ascens Acumulat	378 m
Descens Acumulat	1568 m
Temps Efectiu	5,10 h

Des del Refugi de Baysellance al Petit Vignemale hi ha una xicoteta pujada d'uns 350 m, això sí en una mica menys de 2 km. Bastant empinada, per tant.

Ens costarà una hora l'aconseguir el cim. Baixarem de nou fins a la Hourquette d'Osoue i des d'ací, en direcció al refugi de Oulettes per a prendre el camí de Gaube, de baixada cap a Pont d'Espagne, el mateix pel qual pugem el primer dia.

Pernocta al Chalet du Clot.

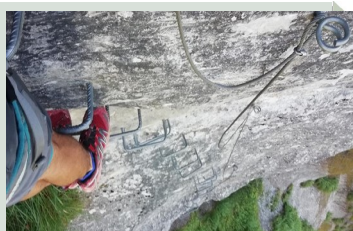
Perfil de elevación



3 divendres

★★ (Moderat)

REF. DU CLOT – (FERRATA SIALA) – PORTALET - REF. POMBIE

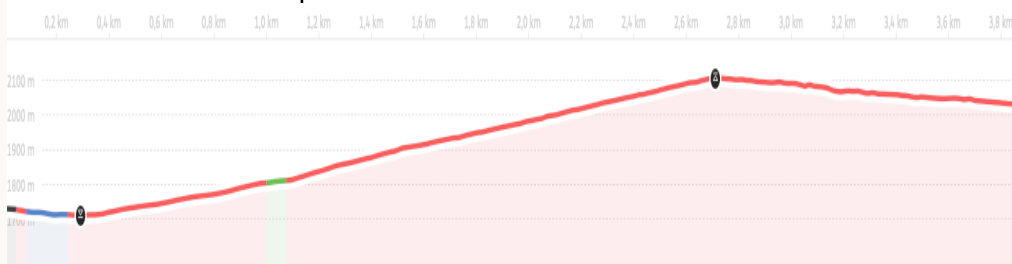


Distància	3,9 Km
Ascens Acumulat	396 m
Descens Acumulat	96 m
Temps Efectiu	1,30 h

Eixim du Clot i baixem al Pont d'Espagne i amb el cotxe ens desplaçem a Gourette (Eaux Bonnes) per fer la **Ferrata de Siala**. Categoria K3.

Un guia professional supervisarà i ens acompanyarà en l'activitat.

Acabada aquesta ens dirigim cap a l'aparcament del Portalet d'Aneou (97 km) on deixarem el cotxe i pujarem al refugi Pombie on pernoctarem.





4 dissabte

★★★★ (Fatigós)



Distància	9,5 Km
Ascens Acumulat	910 m
Descens Acumulat	1230 m
Temps Efectiu	4,40 h

REF. POMBIE – MIDI D'OSSAU– PORTALET - BROTO

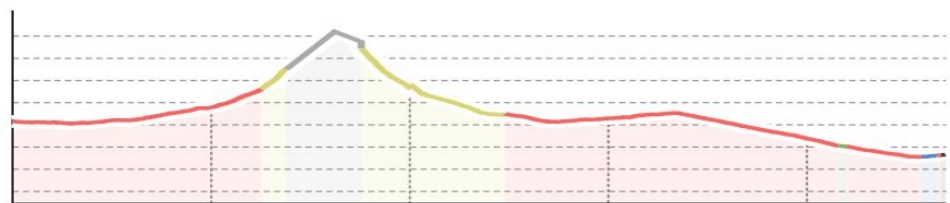
Llarga jornada la de hui. Pujada des del refugi de Pombie al Midi d'Ossau amb fort desnivell, grimpades de pujada i rapeles de baixada. Entretingut en tot moment.

Un guia professional supervisarà i ens acompanyarà en l'activitat.

El camí de baixada és pel mateix lloc que el de pujada. Una vegada de tornada en el Pombie, baixarem a l'aparcament del Portalet i agafarem el cotxe per a traslladar-nos a dormir a Broto.



Perfil de elevación



5 diumenge

BROTO – CASTELLÓ

Una vegada descansats, hui només ens queda tornar a casa.

Uns 475 km entre Broto i Castelló que es fan en unes 5 hores sense parades intermèdies.





CAPACITACIÓ I MATERIAL

Capacitació imprescindible:

- Segur federatiu vàlid per al pirinenc francès.
- Experiència amb crampons i piolet.
- Experiència en trepar i no tindre vertigen.

Material Imprescindible:

- Casc.
- Crampons.
- Piolet.

Material per fer la via ferrata:

- Casc.
- Arnés.
- Disipador.
- Cabo de anclaje.
- Guants

PREUS I INSCRIPCIÓ

SOCIS DEL CEC: Federats 505 € .

Inclou solament l'allotjament en règim de mitja pensió al rufugis indicats. Sol·licitar menú vegetarià amb antelació.

La inscripció es pot formalitzar per qualsevol dels modes següents:

WEB. www.cecs.es a la correspondent fitxa d'activitat.
Whatsapp: 643 810 311 amb el correspondent grup.
TELÈFON: 964 234 490 en horari d'atenció al públic els dilluns, dimecres i divendres de 19,00 a 21 hores.
E-MAIL: info@cecs.es indicant les dades personal.
EN LA SEU DEL CEC: Dins l'horari d'atenció al públic esmentat.

PAGAMENT

PAGINA WEB Mitjançant targeta de crèdit a la correspondent fitxa d'activitat.

INGRÉS O TRANSFERÈNCIA: En el següent compte bancari a nom del CEC, indicant en el concepte el vostre nom i cognom així com l'activitat (Nom cognom—Activitat), perquè es pugui identificar clarament.

Ruralnostra: IBAN ES97 3138 2002 9320 3190 5322

