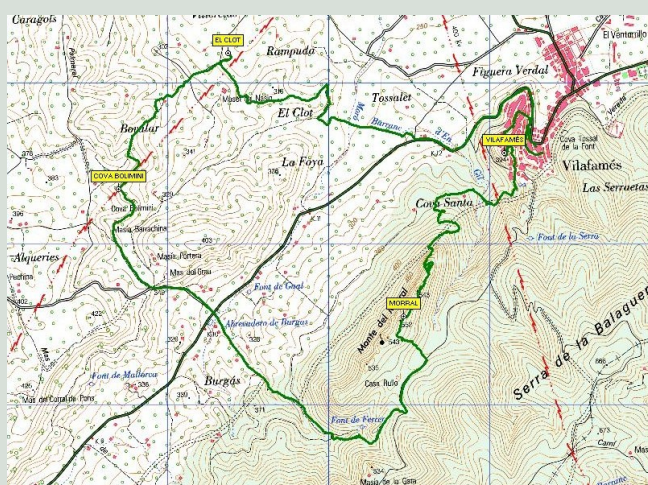




## VILAFAMÉS-CRESTA DEL MORRAL-COVA BOLIMINI-VILAFAMÉS



<b>DATA ACTIVITAT</b>	Diumenge 17 de setembre.
<b>LLOC I HORA CS</b>	7:30 h, Jardí de l'Auditori (Autobús)
<b>CLASSIFICACIÓ</b>	★ ★ ★ (Exigent+vertigen).
<b>EQUIPAMENT</b>	Esmorzar i aigua.
<b>RECORREGUT</b>	Circular.
<b>TERRENY</b>	Senders senyalitzats, no senyalitzats i pistes forestals.
<b>EXPERIÈNCIA</b>	Pràctica excursionista habitual. No tindre vertigen.
<b>ENCARREGAT</b>	FERRAN SANCHIS.

17 diumenge

★ ★ ★ (Exigent+vertigen)

### VILAFAMÉS-CRESTA DEL MORRAL-COVA BOLIMINI-VILAFAMÉS.

Recorregut: Vilafamés-Roca del Sombrero-Cresta del Morral-Cova Bolimini-El Clot.

La travessa discorre per la Cresta del Morral, que se situa al costat del mateix poble de Vilafamés. Al principi del recorregut hi ha vegetació frondosa de pinar, que després passa a ser de carrasques i forma un paratge molt verd. Seguidament, a través d'una escala, s'arriba a la "Roca del Sombrero", i després se segueix per la cresta. És un recorregut tècnic que recorda les Agulles de Santa Àgueda, amb roques rogenques i pins mediterranis. Des de dalt de la cresta es pot gaudir d'una vista esplèndida del pic del Penyagolosa i dels voltants.

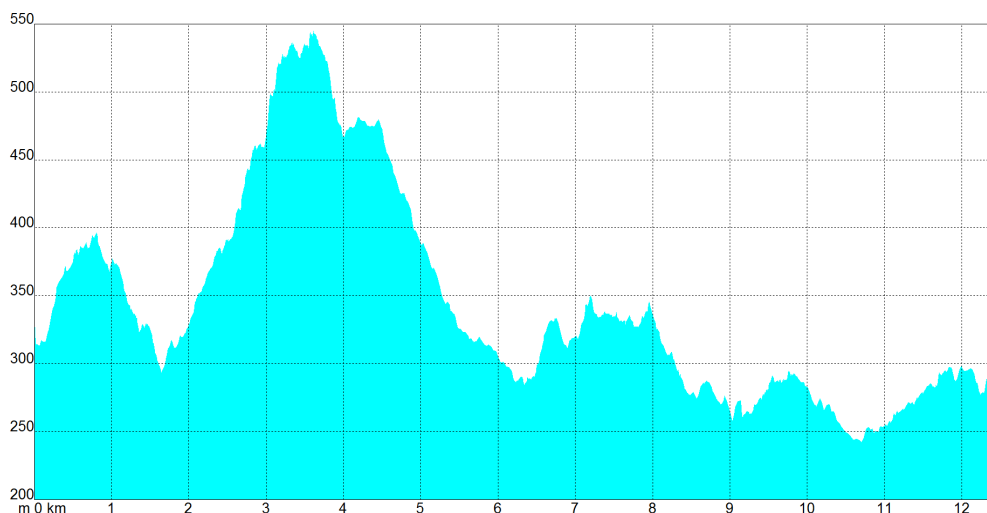
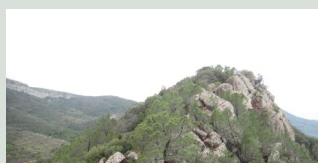
Una vegada recorreguda la cresta, se segueix per una pista fins a la cova del Bolimini, on es pot esmorzar. L'entrada és accessible i dona pas a una gran sala en què és recomanable l'ús d'una llanterna o frontal. Finalment, es visitarà el Clot per a dirigir-se cap al poble.

És recomanable fer un bon aprovisionament d'aigua, tenint en compte que encara serà un mes calorós. Tornarem a dinar a Castelló.



DISTÀNCIA	12 km
ASCENS ACUMULAT	580 m
DESCENS ACUMULAT	580 m
TEMPS EFECTIU	3:30 h





Per assabentarse de les condicions climatològiques previstes per al dia de l'activitat, cal preguntar uns dies abans en la seu del Centre o consultant directament en les següents pàgines web:

<http://www.tiempo.com/>  
<http://www.aemet.es/es/eltiempo/prediccion/municipios?p=12>

### PREUS I INSCRIPCIÓ

#### SOCIS DEL CEC: 15€.

Inclou el transport en autobús i les despeses d'organització. Al preu anterior cal afegir l'assegurança sanitària en cas d'accident esportiu, excepte per als que estiguen federats, i que té un cost addicional de 2 euros per persona.

**LA INSCRIPCIÓ ES TANCARÀ** el dimecres 13 de setembre.

La inscripció es pot formalitzar per qualsevol dels modes següents:  
**TELÈFON:** 964 234 490 en horari d'atenció al públic els dimecres i divendres de 19 a 21 hores.

**E-MAIL:** [info@cecs.es](mailto:info@cecs.es) indicant les dades personals, de contacte i el DNI, i si és la primera vegada, adjuntant fotocopia de la llicència federativa

**EN LA SEU DEL CEC:** Dins l'horari d'atenció al públic esmentat.

### PAGAMENT

Una vegada confirmada la disponibilitat de la plaça, el pagament pot efectuar-se de dos maneres:

**INGRÉS O TRANSFERÈNCIA:** En qualsevol dels següents comptes bancaris a nom del CEC, indicant en el concepte el vostre nom i cognom així com l'activitat (Nom cognom—Activitat), per què es pugui identificar clarament:

La Caixa: IBAN ES83 2100 1572 6302 0003 8872

Bankia: IBAN ES57 2038 9939 9660 0061 3157

Triodos: IBAN ES98 1491 0001 2121 0542 2626

**ABONANT-HO** en la seu del CEC.

